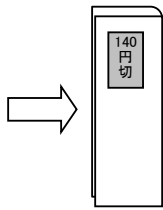
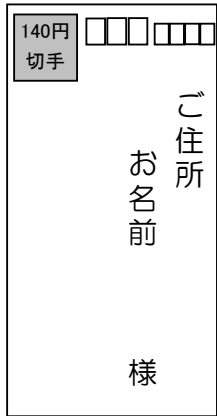


～ 第15回全国手話検定試験「受験の手引き」の郵送での資料請求について～
 (手引きの内容はホームページでご覧いただけます)

郵送での資料請求 令和2年 10月14日(水)～11月30日(月)

【資料1部の場合】 ※資料(手引き)は横:11.5cm 縦:22cmです
 封筒を2枚(①は資料が入るサイズ)準備する

① 長形3号サイズの封筒 ※受験の手引きをお送りするための封筒
 【長形3号<横12.0cm×縦23.5cm>】



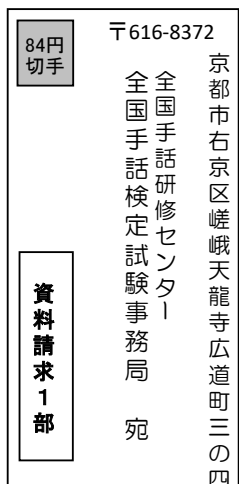
資料をお送りする
 ご住所とお名前を記入し、
 140円切手を貼付してください。
 (折りたたみ可)
 1部:140円切手



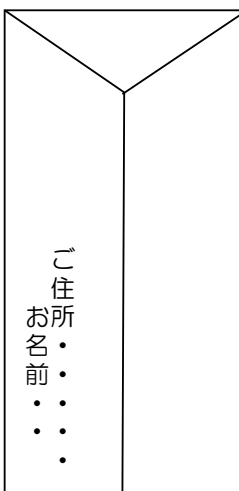
上記①の封筒を②に入れて当センターまで
 お送りください

②当センターあて封筒

【表】



【裏】



封筒【定形封筒】の表に
 下記の宛先を明記し、
 84円切手を貼付してください。

〒616-8372
 京都市右京区嵯峨天龍寺広道町3-4
 社会福祉法人全国手話研修センター
 全国手話検定試験事務局

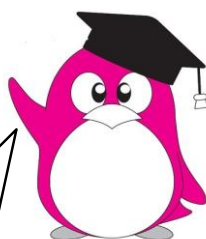
空白箇所に「資料請求1部」とご記入ください。
 封筒の裏に
 ご住所とお名前をご記入ください。

※ 第15回全国手話検定試験「受験の手引き」
 サイズが長形3号の返信用封筒では、2部までお送りすることができます。

(長形3号サイズの封筒では、3部以上をお送りすることはできません)。

受験の申込受付締切日: 2020年12月16日(水) 消印有効

手引きの内容は
 ホームページで
 ご案内しています。
 申込み用紙の
 ダウンロードも
 できます。



社会福祉法人 全国手話研修センター
 全国手話検定試験事務局
 TEL 075-871-9741
 FAX 075-873-2647
 E-mail syuwakentei@com-sagano.com
 URL <https://www.com-sagano.com>